



COMISIÓN ESG

Presentación institucional

ÍNDICE



1. Constitución Comisión ESG de FETEIA-OLTRA.
2. Criterios ESG.
3. ESG vs. RSC.
4. Objetivos de la Comisión ESG de FETEIA-OLTRA.
5. Plan de trabajo a corto plazo
6. Adaptación, información y soporte.

1. Constitución Comisión ESG de FETEIA-OLT



La Comisión ESG se constituyó el 8 de febrero de 2023, mediante acuerdo del Comité Ejecutivo.



MARC PORTA
PRESIDENTE



MARISA MORENO
VICEPRESIDENTA

2. Criterios ESG

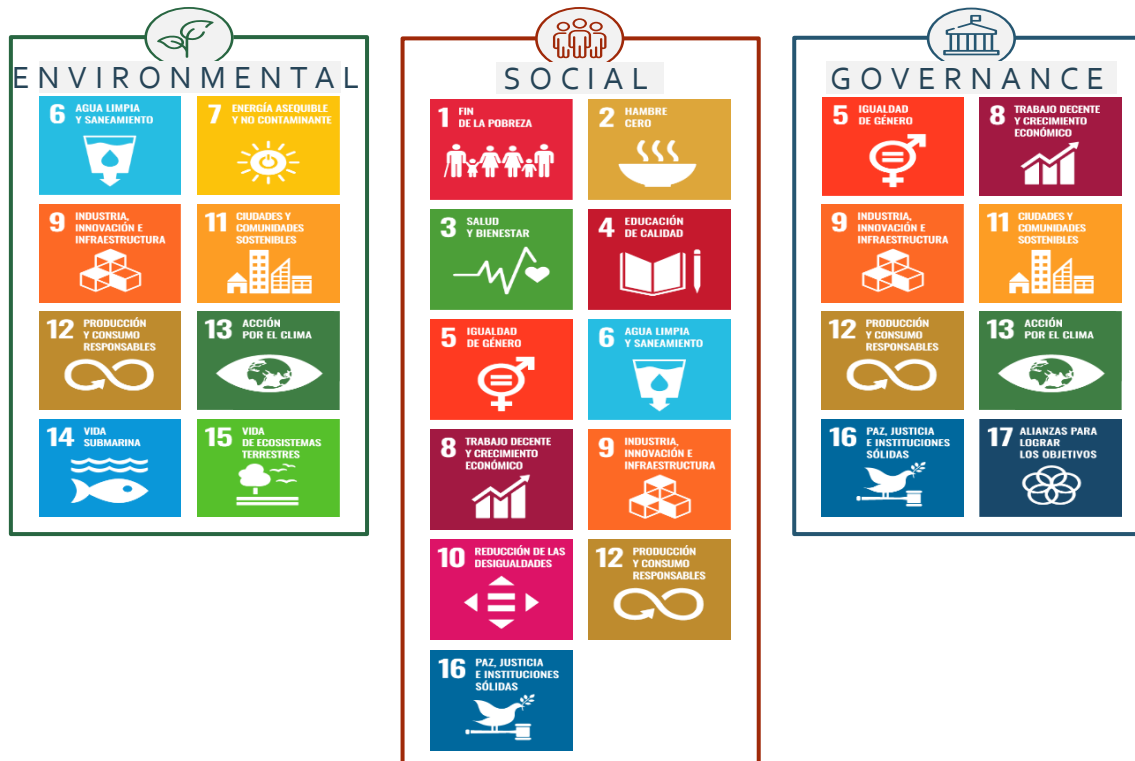


2. Criterios ESG



El 25 de septiembre de 2015, líderes mundiales de 193 países definieron 17 objetivos de desarrollo sostenible (ODS) y establecieron metas a alcanzar para el año 2030 por parte de toda la población mundial: los gobiernos, la sociedad civil, los ciudadanos y también las empresas y el sector privado. Es lo que se conoce como agenda 2030.

ESG se utiliza para representar esos intereses corporativos que se centran principalmente en el impacto sostenible y ético de la agenda 2030 y los ODS.



3. RSC vs. ESG



RSC

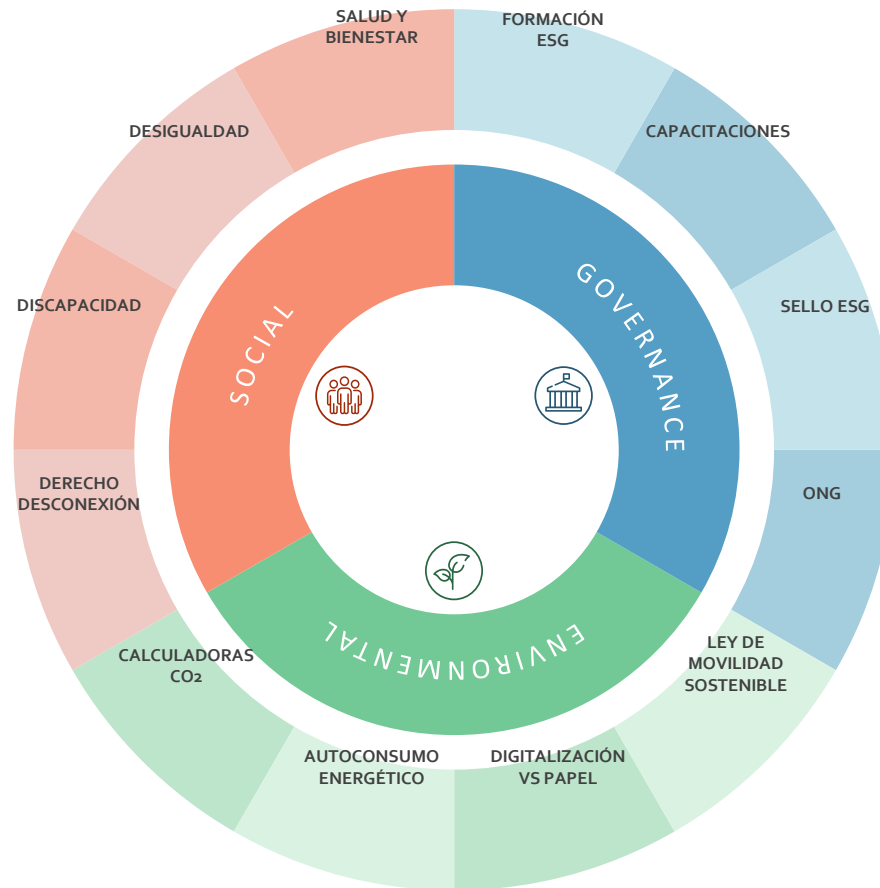
Principios de las empresas para desarrollar un comportamiento que contribuya al bienestar social y medioambiental, más allá del económico, así como la buena gobernanza

ESG

Supone ir un paso más allá. Se incluyen estándares de medición y monitorización del impacto de las acciones en material de medioambiente, social y gobernanza.

Los **criterios ESG** implican el establecimiento de criterios para medir el alineamiento con los principios medioambientales, sociales y de gobernanza de la compañía.

4. Objetivos de la Comisión ESG de FETEIA



5. Plan de trabajo a corto plazo



Contribuir a la mejora de la sociedad

Cumpliendo los requerimientos impuestos por las nuevas normativas y estándares sociales

Fomentando la optimización de la gestión empresarial en todos los ámbitos

ENVIRONMENTAL

Ley de movilidad sostenible
Calculadora de emisiones
Directiva de transporte combinado

SOCIAL

Información mejores prácticas
Directiva CSRD
Desconexión digital
Carta de diversidad

GOVERNANCE

Implementación canal de denuncias
Sello ESG de FETEIA-OLTRA

5. Adaptación, información y soporte



Adaptación:

- FETEIA-OLTRA está adaptando su actuación a los más altos estándares en materia de ESG

Información

- Informaremos a las empresas asociadas sobre proyectos normativos, iniciativas de impacto, subvenciones...

Soporte técnico

- Elaboraremos modelos de manuales y otros documentos para que las empresas asociadas puedan cumplir los objetivos en materia de ESG



¡GRACIAS A TOD@S!